

# NWC Packaging PowerBench

## Pakete für alle Umgebungen – intuitiv, grafisch, PowerShell

Nach vielen Jahren gemeinsamer Projekte mit unseren Kunden rund um das Deployment von Software auf Clients und Server wissen wir eines ganz sicher: Die Paketierung von Applikationen ist und bleibt ein zentraler Bestandteil aller Bemühungen für eine weitgehende Automatisierung in der System-Verwaltung.

Je nach eingesetzter Lösung (z. B. Ivanti DSM, Ivanti Endpoint Manager, Microsoft Configuration Manager o. a.) kommen verschiedene, teils proprietäre Technologien zum Einsatz. Das behindert den Transfer von Paketen zwischen Verteil-Umgebungen erheblich, was beispielsweise beim strategischen Wechsel zu einer anderen Deployment-Lösung zu enormen Aufwänden für die Neuerstellung von Paketen führen kann.

Wir haben diese und andere damit verbundene, technische Herausforderungen angenommen und präsentieren unsere Antwort, die laufend weiterentwickelt wird: **Die NWC Packaging PowerBench (PPB).**



### Starke Eigenschaften

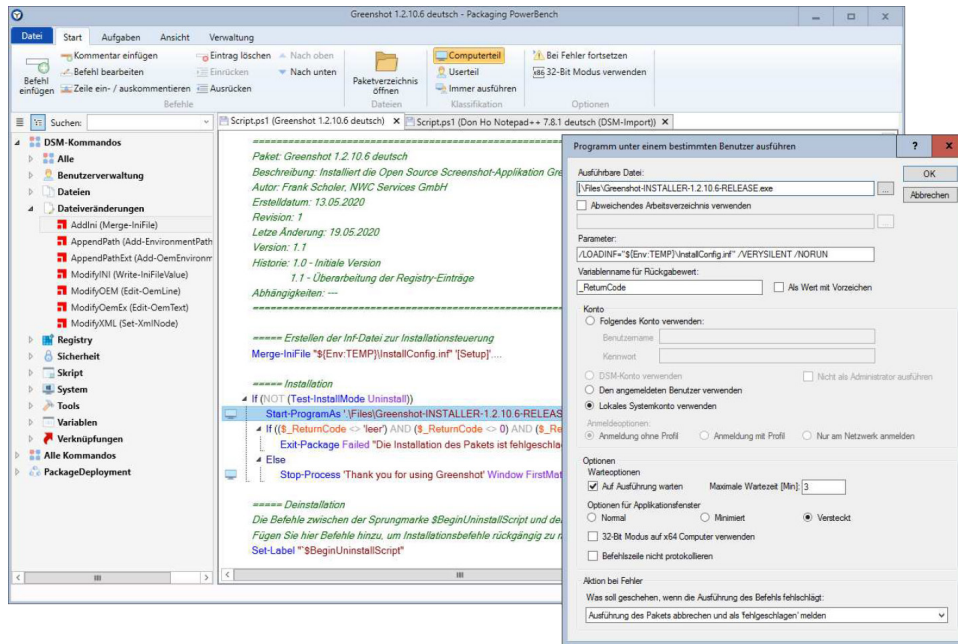
Das PowerShell App Deployment Toolkit (ADT) ist ein beliebtes Werkzeug in der Welt der Software-Paketierung. Seine Nutzung setzt jedoch weitreichende PowerShell-Kenntnisse voraus und es bietet keinerlei Komfort und Unterstützung bei der Script-Erstellung.

Die NWC Packaging PowerBench setzt auf dem ADT auf, erweitert jedoch dessen Leistungsumfang erheblich. Sie richtet sich an anspruchsvolle Paketierer und bietet eine intuitive, grafische Oberfläche. Paketierungsaufgaben sind nun Dialog-basiert und ohne PS-Kenntnisse erfüllbar.

Die jahrzehntelange Erfahrung der NWC Services in der Paketierung tausender Applikationen floss in die Entwicklung ein, um nahezu jeden denkbaren Anwendungsfall abbilden zu können.

### Highlights

- + Erstellung von PowerShell-Paketen zur automatisierten Verteilung – und zwar intuitiv, benutzerfreundlich und „grafisch“ unterstützt im Stil des DSM eScript-Editors
- + Universelles Tool für alle Software-Verteil-Lösungen, insbesondere auch für solche ohne eigene Paketierungs-Engine
- + Verwendung der Pakete mit beliebigen Software-Verteilssystemen – dank universeller Technologie (PowerShell)
- + ausgezeichnete Import- und Export-Möglichkeiten von Paketen für Microsoft Intune und Ivanti DSM / EPM (Anbindung an das Winget-Repository, Export ins Intune-Format u.a.)
- + Für unsere zahlreichen DSM-Kunden: Migration von Ivanti DSM-Paketen in PowerShell-Pakete – auch automatisiert



## Vorteile der Packaging PowerBench

- + Die Plattformneutralität ermöglicht den Einsatz der fertigen Pakete über alle beliebigen Verteil-Lösungen. Damit ist die Unabhängigkeit vom eingesetzten Deployment-Tool gewährleistet.
- + Es sind keinerlei PowerShell-Kenntnisse erforderlich.
- + Die Paket-Erstellung erfolgt per grafischem Editor mit zahlreichen Dialogen (im Stil des DSM eScript Editors), die alle wesentlichen Funktionen für die Paketierung abdecken. Damit werden Syntax-Fehler so gut wie ausgeschlossen.
- + Das Scripting mit der Packaging PowerBench liefert sehr schnelle Ergebnisse.
- + Auf Basis erstellter Pakete kann der Code bei zusätzlichem Bedarf spezifisch nachbearbeitet werden.
- + Die Erweiterung mit zusätzlichen PowerShell-Modulen ist möglich.
- + Scripting-Prozesse können auf Basis von entsprechenden Paketierungsrichtlinien konsequent standardisiert werden.
- + Der „Paket-Code“ ist im Vergleich zum PowerShell-Code einfacher zu lesen.
- + Nahezu alle Paketierungsszenarien sind „out-of-the-box“ abbildbar.
- + Im Gegensatz zum reinen PowerShell ermöglicht die PPB auch komfortables Arbeiten mit entsprechenden Dialogen für z. B. If-/Else-Schleifen oder Variabilisierung.
- + Die verfügbaren Befehle sind in Kategorien (z. B. Dateiveränderungen, Registry, Sicherheit, System u. a.) eingeteilt.
- + Besondere Anpassungen an Microsoft CM und Intune: Import aus dem Winget-Repository, Export von Paketen ins Intune-Format, Registrierung erstellter Pakete direkt nach MCM oder Intune.
- + Die integrierte Möglichkeit, Pakete digital zu signieren, erfüllt die Sicherheitsanforderungen moderner IT-Umgebungen.
- + Pakete können nun revisioniert werden, sodass mehrere Versionen eines Paketes situationsangepasst zum Einsatz kommen können.
- + Bei der Deinstallation von Paketen besteht die Möglichkeit, einzelne Befehle individuell zu steuern.
- + Der grafische Editor umfasst bereits mehr als 130 aus eScript übertragene Befehle.
- + Es werden Templates für EXE-, MSI-, MSIX-, APPX-Pakete geliefert.
- + Die Benutzeroberfläche ist individuell und grafisch anpassbar.
- + Winget-Applikationen können mit dem Package Subscription Service abonniert und automatisch paketiert werden.

## Kundenstimme

„Das Tool vereint die Stärken des DSM-Editors mit PowerShell. Wir können gewohnte und geschätzte Arbeitsweisen beibehalten, stellen quasi nebenbei auf PowerShell um und haben obendrein die Gewissheit, dass die neuen Pakete mit jeder Verteil-Software laufen werden. Großartig!“

**Volker Hutzelmann, Kassenärztliche Vereinigung, Baden Württemberg**

## Spezielle Aspekte für DSM-Nutzer

DSM-Kunden sehen sich häufig in der Situation, sich nach einer alternativen Deployment-Lösung umsehen zu müssen und eine entsprechende Migration zu planen. Kernthema einer solchen Migration ist immer der Umgang mit vorhandenen, u. U. sehr zahlreichen Software-Paketen.

Die Packaging PowerBench liefert hier einen zweifachen Ansatz: Sie migriert einerseits bestehende DSM-Pakete in PowerShell-Pakete. Andererseits erspart sie bei zeitnahe Einsatz auch mit laufendem DSM spätere Aufwände durch Paket-Migrationen. Denn durch die Paketierung mit der Packaging PowerBench werden plattformunabhängige PowerShell-Pakete erstellt, die im Falle eines späteren Wechsels zu einem anderen Deployment-Tool gar nicht mehr migriert werden müssen.

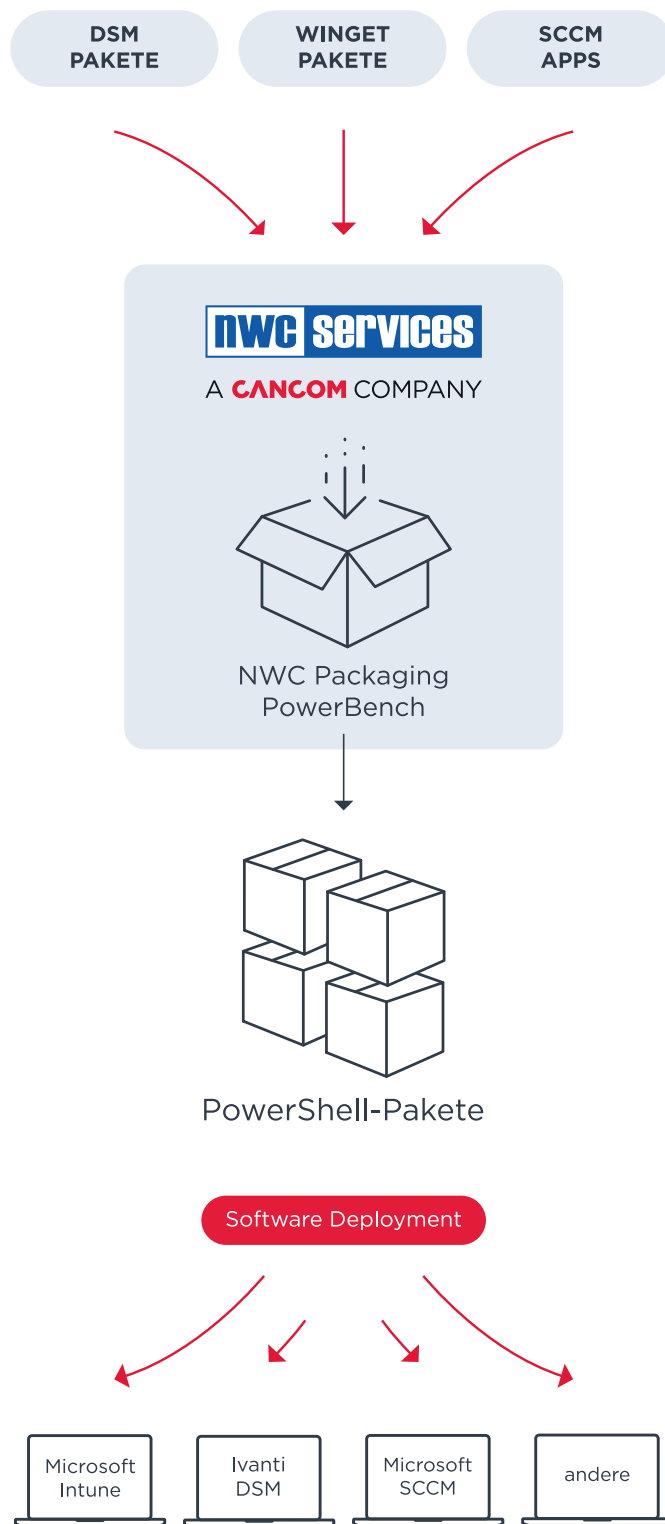
Zusätzlich zur Auswahl der oben genannten Eigenschaften profitieren insbesondere DSM-Kunden von weiteren Möglichkeiten der Packaging PowerBench:

- + Integration aller relevanten DSM-Script-Befehle und auch solcher, die für die Paketierung äußerst nützlich, aber in DSM nicht vorhanden sind
- + Auslesen von Variablen beim Import von DSM-Paketen
- + Konvertierung von Paketeigenschaften (xml) beim Import von DSM-Paketen
- + Beliebte Sofort-Installationen von Paketen per „F7“
- + Hinweise auf notwendige Veränderungen von Script-Optionen bei der Paket-Konvertierung
- + viele weitere praxisnahe Funktionen

## Überzeugen Sie sich selbst!

Sie möchten unsere NWC Packaging PowerBench einmal testen und die Vorteile genauer kennenlernen?

Dann freuen wir uns über Ihre Kontaktaufnahme.



### NWC Services GmbH

Zentrale | Karlsruher Straße 34 | 75179 Pforzheim | +49 7231 127-0

Büro Rheinland | Schloßstraße 70 | 51429 Bergisch Gladbach | +49 2204 70385-88

[www.nwc-services.de](http://www.nwc-services.de) | [info@nwc-services.de](mailto:info@nwc-services.de)